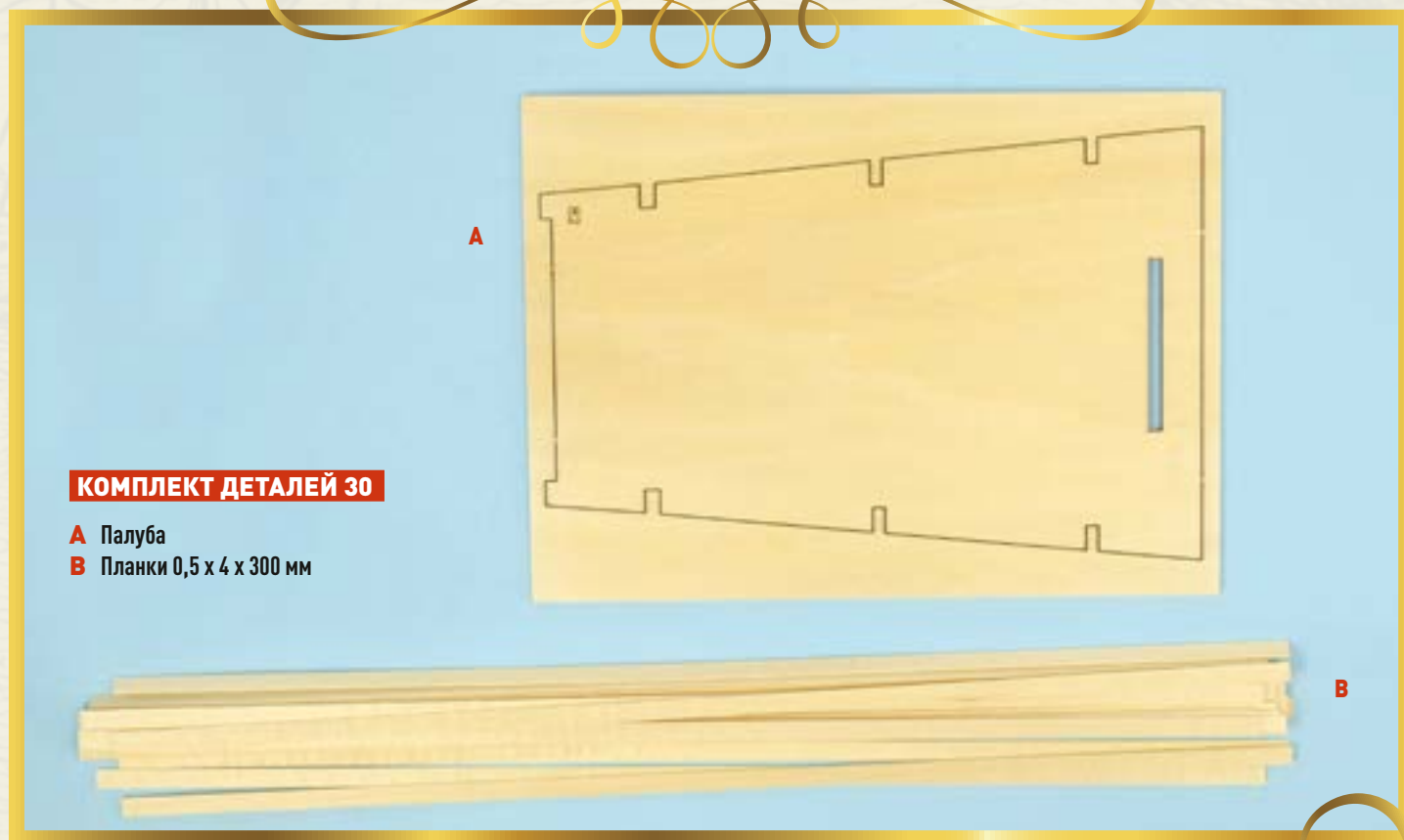
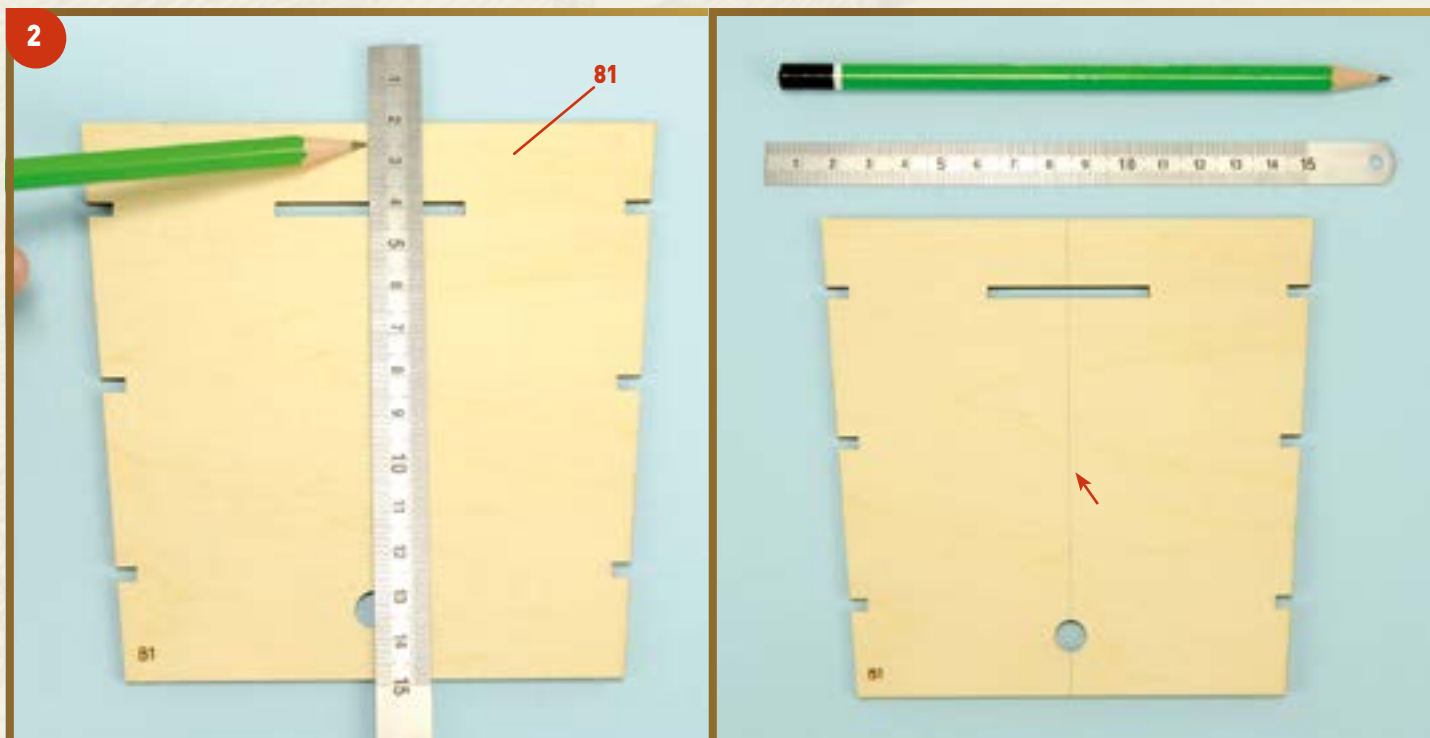


Палуба и планки



1 Сегодня мы продолжим работать над палубами нашей модели. Извлеките деталь (81), которую вы получили с прошлым выпуском, из деревянной матрицы.



2 С помощью карандаша и линейки нанесите на палубу (81) продольную осевую линию, разделив ее на две симметричные части.



3 Наклейте на деталь (81) планки сечением 0,5 x 4 мм точно так же, как вы уже делали это ранее, начиная работу от осевой линии и продвигаясь к боковым краям палубы. Когда клей, которым вы приклеивали планки, полностью высохнет, обрежьте их выступающие концы и обработайте наждачной бумагой, чтобы они были вровень с краями палубы.



4

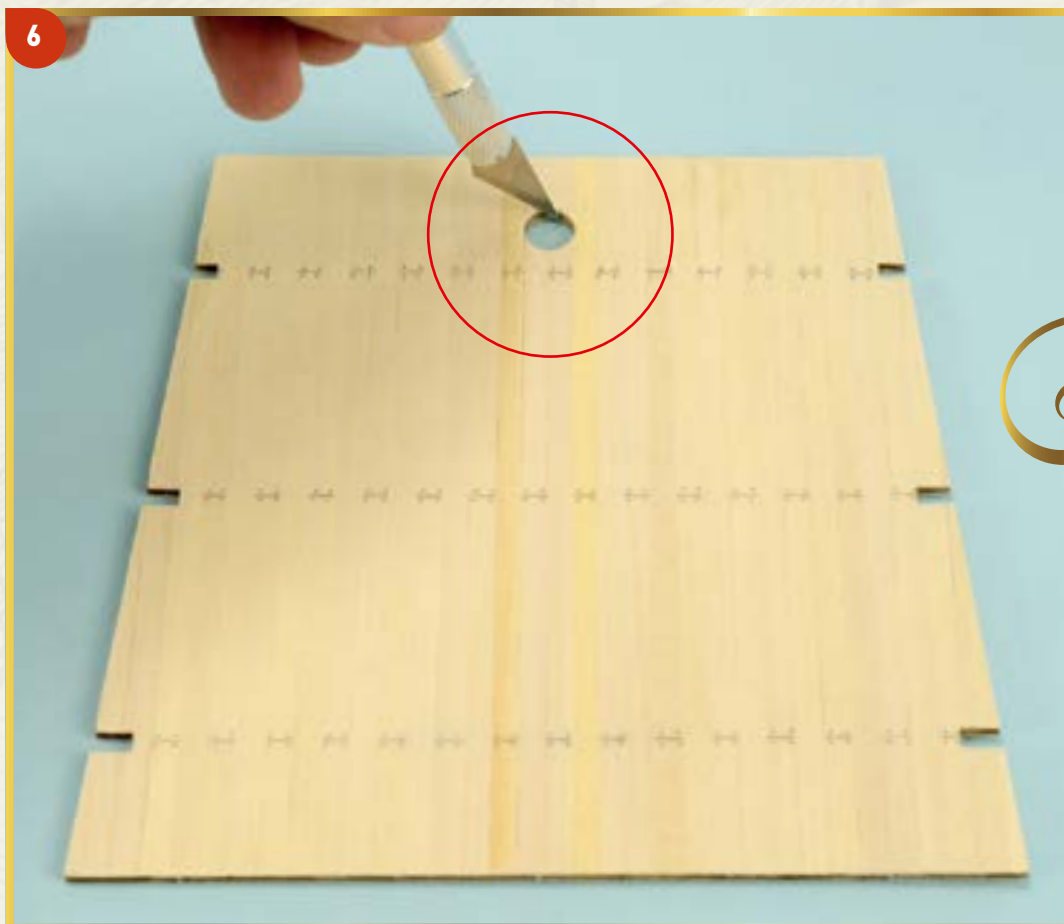


4 Модельным ножом удалите части планок, которые закрывают пазы, расположенные на боковых сторонах палубы. Обработайте эти пазы наждачной бумагой, чтобы выровнять края фанерной основы и планок палубного настила.

5



5 Используя карандаш и линейку, симитируйте стыки между досками палубного настила: они должны располагаться на уровне боковых пазов палубы и идти в шахматном порядке через одну доску (см. фотографию). После этого карандашом изобразите шляпки гвоздей.

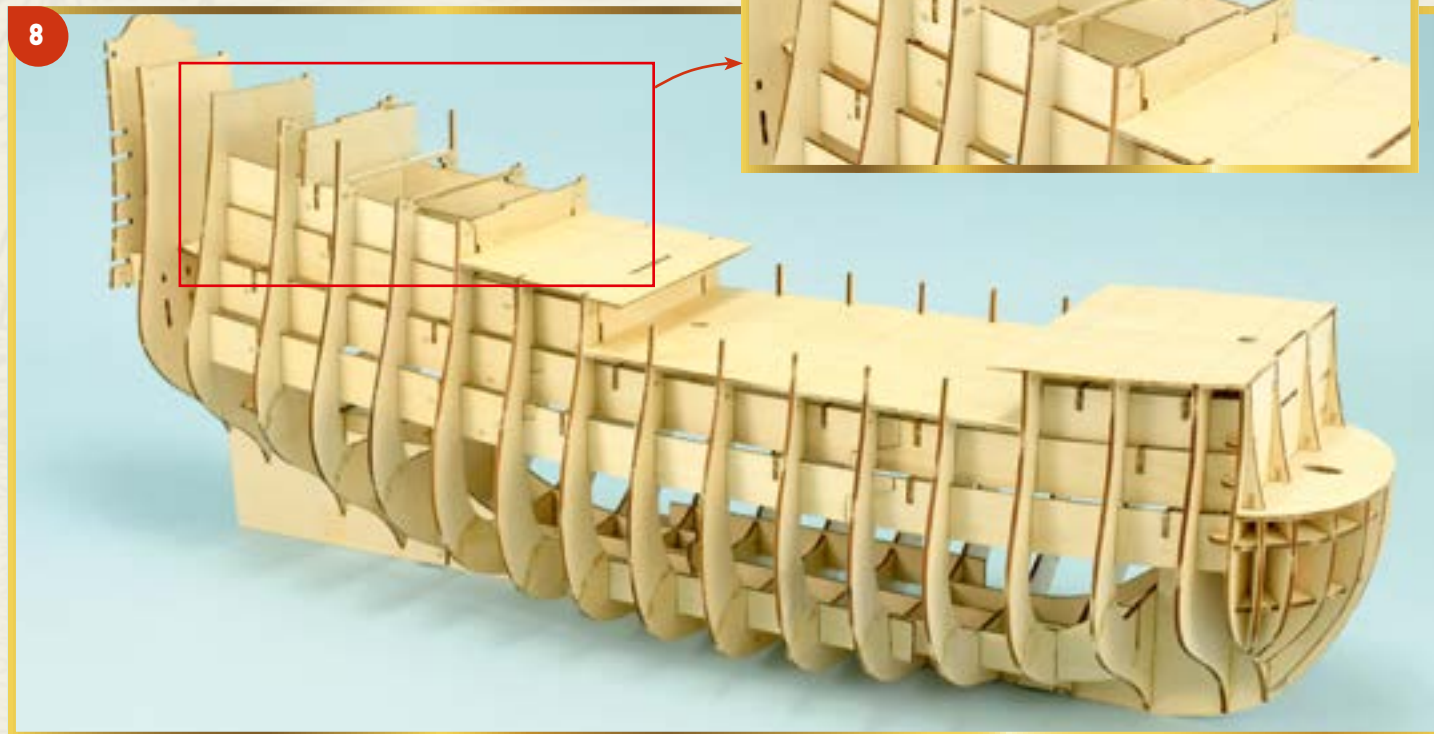


6 С помощью ножа и круглого надфиля удалите части планок, закрывающие круглое отверстие в палубе. Через это отверстие в дальнейшем будет проходить бизань-мачта нашей модели.



7 Аккуратно отшлифуйте поверхность палубы наждачной бумагой, а затем покройте ее одним слоем прозрачного матового лака.

8 Далее мы подготовим бимсы, которые будут держать палубу. Отрежьте от планки 3 x 3 x 300 мм два фрагмента длиной, равной расстоянию между топтимберсами тринадцатого и четырнадцатого шпангоутов. Приклейте получившиеся бимсы на свои места (см. фотографию).



9 Извлеките из деревянной матрицы, которую вы получили с выпуском 26, деталь (42F). Приклейте ее к левому топтимберсу тринадцатого шпангоута так, как показано на фотографии.



10 Теперь, руководствуясь приведенной фотографией, вы можете приклеить на свое место палубу, которую сегодня изготовили.